

Collection

2016

DITRE
italia



**Designwear, il living
indossa il tuo stile.**

Designwear, the living room that wears your style.

Designwear, der Wohnraum trägt Ihren Lieblingsstil.

Designwear, le living revêt votre style.

divani

sofas

—



elliott
elliott mix _46



sanders air_70



jasper _86



st. germain _26



lennox
lennox soft _8

complementi

complementary furniture

—



club __110



darling__114



verve__116



st. germain __120



lennox

—
design

Stefano Spessotto e Lorella Agnoletto

lennox



lennox soft





lennox soft_comp01_

Laterale 3 posti maxi
schienale alto sx + Laterale
angolare maxi schienale
basso dx l w 350 p d 285 h
88/74

*3-er maxi lateral element with
high back l + Lateral angular
maxi element with low back r*

*3-er maxi seil. m/höher
Rückenlehne l + Eckanbau
maxi m/niedriger Rückenlehne*

*Latéral 3 place maxi dossier
haut g + Latéral d'angle maxi
dossier bas d*





lennox soft_comp02_

Chaise longue schienale alto
sx + Centrale 1 posto maxi
schienale basso + Terminale
schienale basso dx
l w 395 p d 200 h 88/74

*Chaise Longue with high back
l + 1-er maxi central element
with low back + Terminal
element with low back r*

*Chaise Longue m/höher
Rückenlehne l + 1-er maxi
Anbauelement m/niedriger
Rückenlehne + Abschluss m/
niedriger Rückenlehne r*

*Chaise longue dossier haut g +
Central 1 place maxi dossier
bas + Terminal dossier bas d*



lennox soft_comp03_

Divano 3 posti maxi
schienale alto - basso
l w 248 p d 110 h 88

Isola schienale alto
l w 126 p d 172 h 88

*3-er maxi sofa with high-low
back*

Island with high back

*3-er maxi m/höher-niedriger
Rückenlehne*

Insel m/höher Rückenlehne

*Canapé 3 place maxi dossier
haut - bas*

File dossier haut



lennox soft
comp03



Design che osa. Asimmetria come espressione di stile e comfort: Lennox si propone con elementi dove l'altezza della superficie di appoggio dorsale, varia in relazione al punto di seduta. Inoltre moduli esclusivi come l'isola, si prestano ad originali giochi di linee semplicemente accostandoli fra loro, secondo la propria ispirazione.

Daring design. Lack of symmetry as a way of expressing style and comfort. Lennox offers elements in which the height of the dorsal supporting surface varies depending on the position of the seat. Furthermore, exclusive modules such as islands lend themselves to the creation of original lines by simply placing one island next to the other to suit one's own taste.

Ein wagemutiges Design. Asymmetrie als Ausdruck von Stil und Komfort: Lennox zeigt sich mit Elementen, bei denen die Höhe des Rückenpolsters je nach der Stelle der Sitzfläche variiert. Darüber hinaus erlauben exklusive Module wie das Inselement ein ausgefallenes Linienspiel, indem die Module ganz nach Lust und Laune aneinandergereiht werden.

Le design qui ose. L'asymétrie comme expression de style et de confort : Lennox propose des éléments dont la hauteur du dossier varie selon l'endroit où l'on s'assoit sur l'assise. En outre, des modules exclusifs comme la méridienne, se prêtent à des jeux de lignes originaux, tout simplement en les accolant entre eux selon sa propre inspiration.

lennox soft
comp03





lennox_comp04_

Laterale 3 posti maxi
schienale basso + Terminale
schienale basso
l w 432 p d 110 h 84

*3-er maxi lateral element with
low back + Terminal element
with low back*

*3-er maxi seitl. m/niedriger
Rückenlehne + Abschluss m/
niedriger Rückenlehne*

*Latéral 3 place maxi dossier
bas + Terminal dossier bas*



lennox
comp04

Lennox oltre ad una soluzione di schienale che gioca con due altezze, è disponibile anche nella versione con schiena ad altezza unica. Per lo schienale è prevista anche una versione informale con cuscini liberi, o più sobria con cuscini schienale continui e lineari.

As well as with a dual-height backrest, Lennox is also available with a single-height back.. The informal version of the back comes with scatter cushions while the more tradition one has uninterrupted, plain backrest cushions.

Neben der Lösung mit zwei unterschiedlich hohen Rückenlehnen steht Lennox auch in der Version mit Rückenlehne in durchgehender Höhe zur Auswahl. Für die Rückenlehne ist auch eine zwanglose Version mit losen Kissen oder eine nüchternere Variante mit geraden, durchgehenden Rückenkissen vorgesehen.

Outre une solution de dossier jouant sur deux hauteurs, Lennox existe également dans la version avec dossier avec une seule hauteur. Pour le dossier, il existe également une version informelle avec des coussins libres, ou bien plus sobre, avec des coussins de dossiers continus et linéaires.



lennox
comp04



Particolare del piedino in tondino metallico, che con il suo design aereo e delicato, rimanda al classico gioco orientale dello Shanghai. Disponibile nell'elegante finitura nero opaco.

A detail of the tubular metal leg with its delicate, airy design that is reminiscent of the traditional oriental game of Shanghai. Available with an elegant matt black finish.

Detailansicht des Fußes aus Metallrohr, der durch sein leichtes und zartes Design an das klassische orientalische Spiel Shanghai erinnert. Erhältlich in der eleganten Ausführung Schwarz matt.

Premier plan du pied en tube rond métallique qui, avec son design léger et délicat, rappelle le classique jeu oriental du Mikado. Disponible dans l'élégante finition noir mat.



st. germain

—
design

Daniele Lo Scalzo Moscheri



st. germain_comp02_

Divano 3 posti extra
l w 273 p d 104 h 70

3-er extra sofa

Sofa 3 Sitzer extra

Canapé 3 places extra

Isola + Schienale da cm 92 e
set cuscini
l w 178 p d 113 h 86

*Island + Back structure cm 92
cm and set of cushions*

*Dormeuse + Rückenlehne 92
cm+Set Rückenkissen*

*Loveuse + dos et set coussins de
92 cm*



st. germain
comp02





Laterale 3 posti maxi sx +
Laterale angolare maxi dx
l w 324 p d 272 h 70

3-er maxi lateral element l
+ Lateral angular element
maxi r

3 Sitzer maxi seitl. l +
Eckkanbau maxi r

Élément latéral 3 places maxi
g + Grand élément latéral
d'angle d

st. germain
comp01

Parlare di un divano è al singolare, parlare di un sistema di divani è al plurale. St. Germain è un nuovo paradigma dell'imbottito in chiave multiespressiva con un sobrio ritorno al passato ed una cultura senza tempo: la classicità intramontabile di un oggetto fatto con cura.

When you talk about a sofa, you are thinking of a single object. A sofa system, on the other hand, is a multiple experience. St. Germain is a new, typical example of a multi-expressive sofa that takes a knowledgeable step back into the past while retaining the timeless appeal of an ageless classic: a carefully-crafted object.

Bei einem Sofa spricht man in der Einzahl, bei einem Sofasystem in der Mehrzahl. St. Germain ist das neue Paradigma der Polstermöbel in multiespressiver Umsetzung und eine nüchterne Rückkehr zur Vergangenheit und zu einer zeitlosen Kultur: Die unvergängliche Klassik eines mit Sorgfalt gemachten Gegenstands.

Parler d'un canapé c'est au singulier, parler d'un système de canapés, c'est au pluriel. St Germain est un nouveau paradigme multi-expressif du canapé, avec un sobre retour au passé et une culture intemporelle : le classicisme indémodable d'un objet réalisé avec soin.



st. germain_comp03_

Laterale 3 posti sx + Chaise
Longue dx
l w 310 p d 104-172 h 70

*3-er lateral element l + Chaise
Longue r*

*3 Sitzer seitl. l + Chaise
Longue r*

*Élément latéral 3 places g +
Chaise Longue d*





st. germain
comp03

La cura della lavorazione si coglie soprattutto nei particolari: l'originale taglio che disegna il bracciolo e che viene ripreso nei cuscini dello schienale, propone una soluzione sartoriale esclusiva, che li collega visivamente in un elemento unico di forte impatto formale.

Accurate workmanship comes to the fore in the details: the original style of the armrest seam is repeated on the backrest cushions, offering an exclusive dressmaker's detail that creates a visual whole with a strong formal impact.

Die Sorgfalt der Bearbeitungen zeigt sich besonders in den Details: Der originelle Zuschnitt der Armlehnen, der sich auch bei den Rückenissen wiederholt, bietet eine nach bester Schneiderkunst ausgeführte exklusive Lösung und verwandelt das Sofa in ein Element mit starker formaler Wirkung.

Le soin de la réalisation nous frappe surtout au niveau des détails : l'originale coupe que dessine l'accoudoir et qui est reprise par les coussins du dossier, propose une solution de revêtement exclusive, puisqu'elle les relie visuellement en formant un unique élément à fort impact.

st. germain
comp03



piedini / feet / Füße / pieds



matt lacquered / metal
Nero / Puntale Ottone

Black / Brass base
Schwarz / Schutzkappe Messing
Noir / Embout Laiton



matt lacquered / metal
Nero / Puntale Cromo Nero

Black / Black Chrome base
Schwarz / Schutzkappe Chrom Schwarz
Noir / Embout Chromé noir





elliott

—
design

Stefano Spessotto e Lorella Agnoletto

elliott



elliott mix





elliott_comp01_

Laterale 2 posti grande con
pouff sx + Chaise longue
maxi dx
l w 391 p d 101-165 h 84

*2-er maxi lateral element
with pouff l + Chaise Longue
maxi r*

*2 Sitzer maxi seitl. mit pouff l
+ Chaise Longue maxi r*

*Grand élément latéral 2 places
avec pouff g + Chaise Longue
maxi d*



elliott
comp01

Divano dall'eleganza essenziale, pura, impreziosita da inconfondibili dettagli retrò, quali la morbide curve del bracciolo, che si raccordano in un tutt'uno con lo schienale, o il piedino in legno con puntale bronzato. Elliott è proposto anche nella soluzione mix pelle e tessuto e con il piedino declinato in più versioni, a scelta.

This sofa features pure, minimalist elegance enriched by unmistakable vintage details such as the soft curves of the armrest that blend into the backrest, or the wooden foot with its bronzed base. Elliott is also available in the mixed leather and fabric version with various foot options.

Ein Sofa von essentieller, reiner Eleganz, das durch unverwechselbare Details im Reststil verschönt wird. Ein Beispiel sind die weichen Rundungen der Armlehnen, die direkt in die Rückenlehne übergehen, oder der Fuß aus Holz mit Schutzkappe in Bronze. Elliott wird auch in der Variante „Mix“ in Stoff und Leder und wahlweise mit einem in mehreren Versionen abgewandelten Fuß angeboten.

Canapé à l'élegance épurée, sobre et enrichie d'éléments uniques style rétro comme les douces courbes de l'accoudoir, qui s'unissent au dossier pour former une seule structure ou bien le pied conique en bois avec embout teinté bronze. Elliott est également proposé dans la version cuir et tissu avec pieds déclinés en plusieurs modèles au choix.

elliott
comp01

Esclusiva anche la proposta dei moduli: l'originale pouf imbottito può essere utilizzata sia come seduta che come elemento d'appoggio, se corredato del piano in lamiera verniciata.

This model also offers exclusive modules: for instance, the original upholstered pouf can be used as a seat or as a multi-purpose top if fitted with a lacquered, sheet metal tray.

Exklusiv ist auch das Modulangebot: Der ausgefallene gepolsterte Hocker kann als Sitzmöbel, bei Einsatz einer Platte aus lackiertem Blech aber auch als Ablageelement genutzt werden.

La proposition des modules est elle aussi exclusive : l'original pouf rembourré peut être utilisé soit comme assise soit comme plan de dépose grâce au plateau en tôle laquée.





elliott_comp02_

Divano 3 posti maxi
l w 245 p d 101 h 84

3-er maxi sofa

Sofa 3 Sitzer maxi

Canapé 3 places maxi

Divano 3 posti
l w 223 p d 101 h 84

3-er sofa

Sofa 3 Sitzer

Canapé 3 places





elliott
comp02

Design retrò per il piede
Epoque, ispirato alle forme
del bastone da passeggio: un
omaggio allo stile cosmopolita
e raffinemento eccentrico
delle capitali europee.

*The Epoque foot has a vintage
design inspired by the shape
of a walking stick to pay
homage to the cosmopolitan
and refinedly eccentric style of
European capitals.*

*Design im Retrostil für den Fuß
Epoque, der sich von der Form
eines Spazierstocks inspirieren
lässt: Eine klare Huldigung
an den kosmopolitischen und
raffiniert exzentrischen Stil der
europäischen Hauptstädte.*

*Design rétro pour le pied
Epoque s'inspirant des formes
de la canne : un hommage
au style cosmopolite, raffiné
et excentrique des capitales
européennes.*





elliott_comp03_

Laterale 3 posti sx + Centrale
1 posto + Laterale angolare
maxi dx
l w 409 p d 101-260 h 84

*3-er lateral element l + 1-er
central element + Lateral
angular element maxi r*

*3 Sitzer seitl. l + 1 Sitzer
Anbauelement + Eckanbau
maxi r*

*Élément latéral 3 places g +
Élément central 1 place +
Grand élément latéral d'angle d*



elliott
comp03



elliott
comp03





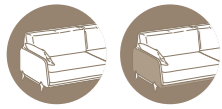
elliott mix_comp04_

Divano 3 posti maxi
l w 245 p d 101 h 84

3-er maxi sofa
Sofa 3 Sitzer maxi
Canapé 3 places maxi



elliott mix
comp04



elliott / elliot mix
technicaldata

piedini / feet / FüÙe / pieds



wood / metal
Eucalipto / Puntale Ottone

Eucalyptus / Brass bas
Eukalyptusholz / Schutzkappe Messing
Eucalyptus / Embout Laiton



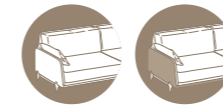
wood
Eucalipto

Eucalyptus
Eukalyptusholz
Eucalyptus



metal / wood
Cromo Nero / Traverso Eucalipto

Black Chrome / Eucalyptus crosspiece
Chrom Schwarz / Querstrebe Eukalyptusholz
Chromé Noir / Traverse Eucalyptus



elliott / elliot mix
technicaldata

finiture / materials / Ausführungen / finitions



tessuto/tessuto
fabric/fabric
Stoff/Stoff
tissu/tissu



pelle/pelle
leather/leather
Leder/Leder
cuir/cuir



mix tessuto/pelle
fabric/leather mix
Mix Stoff/Leder
mix tissu/cuir



sanders air

—
design

Stefano Spessotto e Lorella Agnoletto

sanders air_comp01_

Composizione rettangolare
248 + Composizione
rettangolare 248 + Base
rettangolare 248 + Schienale
da cm 105
l w 496 p d 248 h 73

Rectangular composition 248
+ Rectangular composition
248 + Rectangular base 248 +
Back cushion 105 cm

Rechteckige Zusammenstellung
248 + Rechteckige
Zusammenstellung 248 +
Rechteckiger Korpus 248 +
Rückenkissen 105 cm

Composition rectangulaire
248 + Composition
rectangulaire 248 + Base
rectangulaire 248 + Coussin
dossier cm 105

sanders air
comp01

Sanders si evolve e viene proposto nella versione Air: sospeso da terra su un' elegante basamento metallico, assume un carattere esclusivo che mantiene inalterata la sua versatilità.

Sanders evolves into the Air version: raised from the floor on an elegant, metal base, it takes on an exclusive personality that preserves its versatility.

Sanders entwickelt sich weiter und zeigt sich jetzt in der Version Air: Das Sofa ruht auf einem eleganten Grundgestell aus Metall und erhält so einen exklusiven Charakter, der seine Vielseitigkeit unangetastet lässt.

Sanders évolue et est proposé dans la version Air : suspendu du sol, il pose sur un élégant piètement métallique qui lui donne un caractère unique et qui ne change aucunement sa polyvalence.



sanders air_comp02_

Base rettangolare 248 +
Schienale da cm 105 + Com-
posizione elemento quadro +
Composizione rettangolare
248 l w 372 p d 372 h 73

*Rectangular base 248 + Back
cushion 105 cm + Squared
composition + Rectangular
composition 248*

*Rechteckiger Korpus 248
+ Rückenkissen 105 cm +
Quadratische Zusammenstellung
+ Rechteckige Zusammenstellung
248*

*Base rectangulaire 248 +
Cousin dossier cm 105
+ Composition carrée +
Composition rectangulaire 248*



sanders air
comp02



the collection

sanders air
comp02



Sanders Air può essere utilizzato per arredare con stile ed eleganza sia spazi domestici che spazi hospitality, quali lounge, sale d'attesa e uffici direzionali, grazie anche alla possibilità di offrire soluzioni compositive bi-facciali.

Sanders Air can be used to stylishly and elegantly furnish domestic and hospitality spaces such as lounges, waiting rooms and executive offices thanks to its ability to offer two-sided arrangements.

Mit Sanders Air können mit Stil und Eleganz sowohl private Wohnbereiche als auch öffentliche Räumlichkeiten wie Eingangshallen, Warterräume oder Direktionsbüros eingerichtet werden, da auch zweiseitig ausgefertigte Anbaulösungen möglich sind.

Sanders Air peut être choisi pour meubler, avec style et élégance, tant des espaces domestiques que des espaces Hospitality comme les « lounges », les salles d'attente et les bureaux directionnels grâce, également, à la possibilité d'offrir des solutions d'agencement double face.

sanders air
comp02



piedini / feet / Füße / pieds



matt lacquered
Antracite

*anthracite
anthrazit
anthracite*



matt lacquered
Gesso

*Gypsum
Beige lackiert
Blanc plâtreux*



matt lacquered
Testa di Moro

*Dark brown
Dunkel braun
Marron*



metal
Cromo Lucido

*Polished chrome
Glänzendes chrom
Chrome brillant*



metal
Cromo Nero

*Black chrome
Chwarzes chrom
Chrome noir*





jasper

—
design

Stefano Spessotto e Lorella Agnoletto

jasper



jasper mix





jasper mix_comp01_



Divano 3 posti maxi
l w 238 p d 88 h 83

3-er maxi sofa
Sofa 3 sitzer maxi
Canapé 3 places maxi

Isola sx + Isola dx
l w 290 p d 150 h 83

Island l + Island r
Dormeuse l + Dormeuse r
Loveuse g + Loveuse d

jasper mix
comp01



Jasper è caratterizzato da un'elegante base sospesa e da un sottile schienale che, insieme ai braccioli, formano una specie di accogliente "guscio" su cui appoggiano morbidamente i cuscini di seduta e schienale.

Jasper features an elegant, raised base and a slim backrest which, together with the armrests, form a sort of cosy "shell" on which soft seat and back cushions rest.

Jasper zeichnet sich durch ein elegantes, beinahe schwereloses Grundgestell und eine schlanke Rückenlehne aus, die gemeinsam mit den Armlehnen eine einladende „Schale“ formen, in der weiche Sitz- und Rückenkissen liegen.

Jasper se distingue par un élégant piètement suspendu et par un mince dossier qui forme, avec les accoudoirs, une accueillante « coque » sur laquelle reposent de moelleux coussins d'assise et de dossier.

jasper mix
comp01



jasper mix
comp01

Jasper è disponibile con rivestimento tutto in tessuto o pelle, oppure nell'accattivante versione mix, con il guscio esterno rivestito in pelle e la parte interna rivestita tessuto. Questa particolare combinazione di materiali, unita alla modularità ricercata che abbina proporzioni più contenute a moduli di più ampio respiro, lo rendono adatto anche agli ambienti più sofisticati.

Jasper is available covered entirely in fabric or leather or in the eye-catching mixed version with the outer shell in leather and the inner one in fabric. This particular combination of materials, paired with refined modularity that combines small modules with larger ones, makes it perfect even for the most sophisticated settings.

Jasper ist mit vollständigem Stoff- oder Lederbezug oder in der faszinierenden Version Mix erhältlich, bei der die Außenschale mit Lederbezug und die Innenseite mit Stoffbezug ausgefertigt ist. Die besondere Materialkombination und das ausgesuchte Modulangebot, bei dem zurückhaltende Proportionen mit großzügig geplanten Modulen kombiniert werden, machen Jasper zum idealen Sofa für anspruchsvolle Raumentwürfe.

Jasper existe avec un revêtement tout en tissu ou tout en cuir ou bien dans l'attrayante version mix avec coque extérieure revêtue en cuir et face intérieure revêtue en tissu. Cette combinaison de matériaux particulière ainsi que la modularité recherchée associant des proportions plus réduites à des modules plus larges font que ce modèle est également adapté aux espaces plus sophistiqués.





jasper mix_comp02_

laterale 3 posti dx + base
centrale + angolo quadro +
laterale 3 posti sx
l w 390 p d 307 h 84

*3-er lateral element r + Central
element base + Square corner +
3-er lateral element l r*

*3 Sitzer seitl. r + Korpus +
Sitzkissen als Anbauelement +
Quadratische Ecke + 3 Sitzer
seitl. l r*

*Élément latéral 3 places d +
Central Base carré + Angle
carré + Élément latéral 3
places g d*



jasper mix
comp02



Particolarmente ricercato lo schienale, che prosegue in una linea unica insieme ai braccioli, ed offre un ergonomico supporto per i cuscini. Le leggere inclinazioni di questi elementi, unite agli spessori sottili, diventano il tratto distintivo di Jasper.

The backrest, which creates a single line with the armrests, is particularly stylish and ergonomically supports the cushions. The slight inclination of these elements, paired with the slim back and armrests, become Jasper's distinctive feature.

Besonders raffiniert ist die Rückenlehne, die mit den Armlehnen eine Linie bildet und auf ergonomische Weise die Kissen stützt. Die leichte Schrägstellung dieser Elemente und die geringe Stärke sind das hervorstechende Merkmal von Jasper.

Le dossier particulièrement recherché, forme une ligne unique avec les accoudoirs et offre un support ergonomique pour les coussins. Les légères inclinaisons de ces éléments ainsi que les fines épaisseurs deviennent les traits distinctifs de Jasper.

jasper mix
comp02





jasper_comp03_

Laterale 2 posti grande sx +
Centrale 1 posto + Chaise
Longue dx
l w 400 p d 93-163 h 84

2-er maxi lateral element l +
1-er central element + Chaise
Longue r

2 Sitzer maxi seitl. l + 1
Sitzer Anbauelement + Chaise
Longue r

Grand élément latéral 2 places
g + Élément central 1 place +
Chaise Longue d



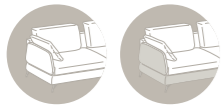
L'esclusivo piedino in tondino metallico, con il suo design aereo e aggraziato messo in risalto dalle finiture scure, completa la sensazione di leggerezza che è alla base di questo progetto.

The exclusive tubular metal leg with its dainty, airy design set off by dark finishes heightens the feeling of lightness at the basis of this project.

Der exklusive Fuß aus Metallrohr, dessen luftiges und anziehendes Design durch die dunklen Ausführungen besonders betont wird, erweckt ein Gefühl der Leichtigkeit, die bei diesem Entwurf Pate stand.

Le pied exclusif en tube rond métallique, avec son design léger et gracieux mis en valeur par des finitions foncées, complète la sensation de légèreté qui est à la base de ce projet.





jasper / jasper mix
technicaldata

piedini / feet / FüÙe / pieds



matt lacquered

Nero

*Black
Schwarz
Noir*



matt lacquered

Testa di Moro

*Dark brown
Dunkel braun
Marron*



jasper / jasper mix
technicaldata

finiture / materials / Ausführungen / finitions



tessuto/tessuto
fabric/fabric
Stoff/Stoff
tissu/tissu



pelle/pelle
leather/leather
Leder/Leder
cuir/cuir



mix tessuto/pelle
fabric/leather mix
Mix Stoff/Leder
mix tissu/cuir



complementi

accessories

—

Club

Darling

Verve

St. Germain

club_series01_

Madia alta
l w 176 p d 54 h 68

high sideboard
hohes Sideboard
bahut haut

Madia bassa
l w 118 p d 54 h 135

low sideboard
niedriges Sideboard
bahut bas



club
series01

Due mobili contenitori: uno a tre ante da 176 cm e uno a quattro ante da 120 cm. Estetica minimal, impreziosita da un'inedita finitura materica che riproduce texture tessili. Disponibile sia con colorazione chiara, che si sposa a stili di arredo modernamente informali, che in colore scuro, per collocarsi alla perfezione in ambienti living più elegantemente sobri.

Two storage units: one 176-cm wide one with three doors and one 120-cm wide one with four doors. Minimal beauty, enhanced by an original finish that reproduces fabric textures. Available both in a light-coloured version to suit informal, modern furnishing styles and in a dark colour which is perfect in more elegant, traditional living rooms.

Zwei Möbelemente: eines mit drei Türen von 176 cm und eines mit vier Türen von 120 cm. Die minimalistische Ästhetik wird durch eine ungewöhnliche materische Ausführung bereichert, die eine feine Gewebetextur wiedergibt. Erhältlich in heller Farbe, die mit modernen und zwanglosen Einrichtungsstilen harmoniert, oder in dunklem Farbton, der perfekt in elegantere und nüchteren Wohnräume passt.

Deux meubles de rangement : l'un à trois portes en largeur 176 cm et l'un à quatre portes en largeur 120 cm. Esthétique minimaliste enrichie d'une inédite finition texturée qui reproduit des textiles. Disponible tant dans la version claire qui se marie à un style de meubles contemporain et informel que dans un coloris foncé pour une installation parfaite dans des livings plus sobres et élégants.





darling
series01

Lampada composta da una struttura in tondino metallico e da un paralume in tessuto, caratterizzato dal bordo scuro in contrasto, che ricorda lo stile dei cappelli anni 60'.
h 170 ø 56

Lamp composed of a tubular metal frame and a fabric lampshade featuring a dark, contrasting edge reminiscent of 60's style hats.

Lampe mit Struktur aus Metalrohr und stoffbezogenen Schirm, dessen Kante in dunkler Kontrastfarbe an den Hutstil der 60er Jahre erinnert.

Lampadaire se composant d'une structure en tube rond métallique et d'un abat-jour en tissu caractérisé par un bord foncé contrastant qui rappelle le style des chapeaux des années 60.

verve_series01_

Tavolino alto
l w 35 p d 70 h 52

*Tall coffee table
Hoher Beistelltisch
Petite table haute*

Tavolino basso rettangolare
l w 128 p d 80 h 36

*Short, rectangular coffee table
Niedriger rechteckiger Beistelltisch
Table basse rectangulaire*

Tavolino basso rotondo
ø 85 h 36

*Short, round coffee table
Niedriger runder Beistelltisch
Table basse ronde*



verve
series01

La serie di tavolini Verve si distingue per l'impiego di un materiale inusuale per l'arredamento: il cemento. La particolare forma sagomata dei piani, esalta l'essenza del materiale che conferisce agli oggetti un carattere unico e particolare: ogni singolo pezzo non è mai uguale ad un altro, imperfezioni casuali della superficie esaltano le caratteristiche di un prodotto esclusivo, frutto di una qualificata manodopera.

The Verve coffee table collection stands out because it uses a material that is not commonly employed for furniture: cement. The special, moulded shape of the tops enhances the essence of this material that gives any object an exclusive, distinctive appeal: each piece is unique and casual surface imperfections heighten the characteristics of an exclusive product resulting from skilled workmanship.

Die Reihe der Beistelltische Verve zeichnet sich durch den Einsatz eines im Einrichtungsbereich ungewohnten Materials aus: Zement. Die ausgefallene fasonierte Form der Tischplatten unterstreicht die Essenz des Materials, das allen Gegenständen einen einzigartigen Charakter verleiht: Die einzelnen Stücke sind niemals ganz gleich, zufällige Unregelmäßigkeiten auf der Oberfläche heben die Merkmale eines exklusiven Produkts hervor, das in hochwertiger Handarbeit hergestellt wird.

La série des tables basses Verve se distingue par l'utilisation d'un matériau inusuel pour les meubles : le ciment. La forme galbée particulière des plateaux met en valeur l'essence du matériau qui donne aux objets un caractère unique et singulier : chaque pièce n'est jamais identique à l'autre et les imperfections toujours différentes de la surface exaltent les caractéristiques d'un produit exclusif, fruit d'une main-d'œuvre qualifiée.



st. germain_series01_

Tavolino vetro fumè
l w 50 p d 40 h 50

*Smoked glass coffee table
Beistelltisch aus Rauchglas
Table basse en verre fumé*

Tavolino in legno
l w 100 p d 100 h 35

*Wooden coffee table
Beistelltisch aus Holz
Table basse en bois*





st. germain
series01

St. Germain è una serie che si compone di un tavolino in legno rifinitura eucalipto, corredato di contenitori in cuoio e vetro fumè brunito, e di un servetto esclusivo tutto in vetro fumè brunito. Materiali raffinati che conferiscono a questi oggetti una personalità unica.

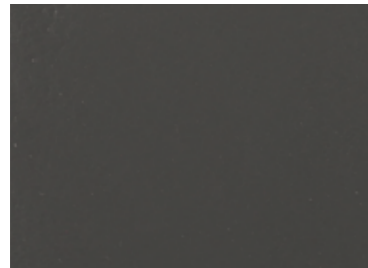
St. Germain consists in a coffee table in eucalyptus finish wood provided with containers in leather and smoked burnished glass plus an exclusive tray entirely in smoked burnished glass. Refined materials that give these objects a unique personality.

St. Germain ist eine Produktreihe, die aus einem Beistelltisch aus Holz in Eukalyptusoptik, Behältern aus Leder und brüniertem Rauchglas und einem exklusiven, ebenfalls aus brüniertem Rauchglas gefertigten Ablageelement besteht. Raffinierte Materialien, die diesen Gegenständen eine einzigartige Persönlichkeit verleihen.

St. Germain est une série qui se compose d'une table basse en bois finition eucalyptus dotée de bacs en cuir et en verre fumé bruni et d'une table d'appoint exclusive entièrement réalisée en verre fumé bruni. Des matériaux raffinés qui donnent à ces objets une personnalité unique.

cartella materiali

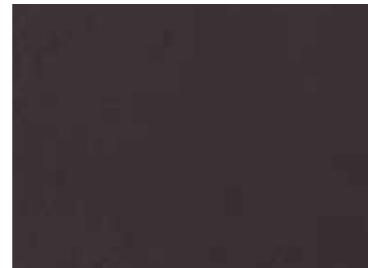
finiture metalliche metallic finishes



ME01 antracite



ME02 gesso



ME03 testa di moro



ME04 cromo lucido



ME05 cromo nero



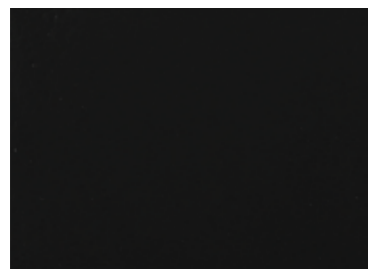
ME06 ferro ossidato



ME07 bronzato



ME08 laccato bianco

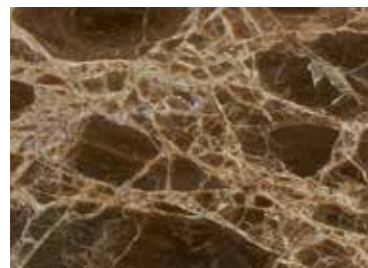


ME09 laccato nero



ME09 ottone

marmi marble



MA01 dark emperador

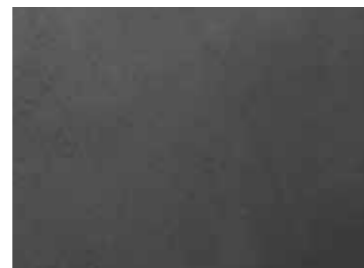


MA02 carrara bianco

cemento cement



CE01 cemento naturale



CE02 cemento antracite

finiture laccate lacquered finishes



LE01 antracite

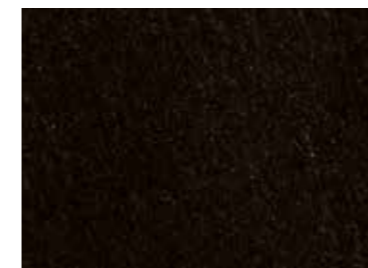


LE02 gesso

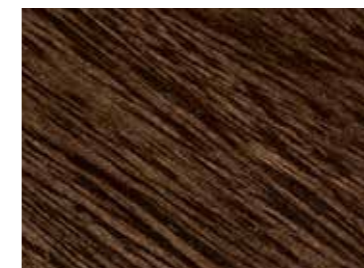


LE03 testa di moro

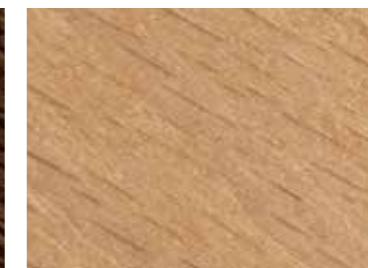
legni woodwind



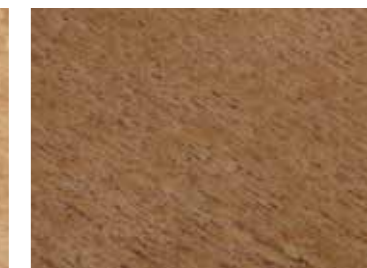
LE04 wengè



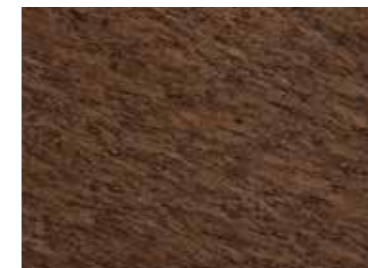
LE05 eucalipto



LE06 acero



LE07 noce



LE08 tabacco



LE09 nero

vetri glass



VE01 cristallo



VE02 cristallo bronzato

Ditreitalia si riserva la facoltà di apportare, in ogni momento e senza preavviso, ogni modifica ritenuta utile al miglioramento dei propri prodotti. La riproduzione dei colori è da ritenersi puramente indicativa.

Ditreitalia is entitled to make any modification considered useful to improve its products at any time and without notice. All printed colours are purely indicative.

Ditre Italia behält sich das Recht vor, jederzeit und ohne Vorankündigung alle von ihr zur Verbesserung der eigenen Produkte als notwendig erachteten Änderungen vornehmen zu können. Die Wiedergabe der Farben dient rein hinweisenden Zwecken.

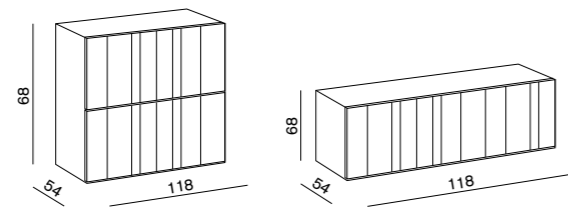
Ditreitalia se réserve le droit d'apporter, à tout moment et sans aucun préavis, toutes les modifications qu'elle jugera utiles pour l'amélioration de ses propres produits. La reproduction photographique des coloris n'est que purement indicative.

schede tecniche

club - JMA02 /03



dimensioni / dimensions



finiture basamento / finishes of base

finiture / finishes

finitura distanziale madia alta / tall sideboard spacer finish

LE02 gesso

LE01 antracite

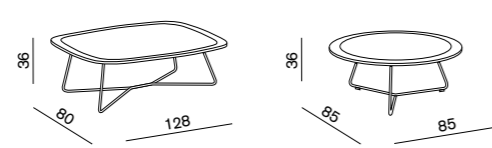
LE09 nero



verve - JTA01 /02



dimensioni / dimensions



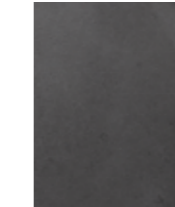
finiture basamento / finishes of base

finiture piano / finishes of top

ME02 gesso
ME01 antracite
ME03 testa di moro

CE01 cemento naturale

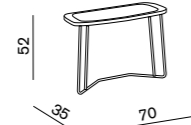
CE02 cemento antracite



verve - JSE01



dimensioni / dimensions



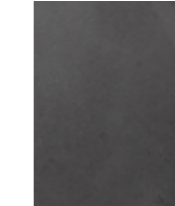
finiture basamento / finishes of base

finiture piano / finishes of top

ME02 gesso
ME01 antracite
ME03 testa di moro

CE01 cemento naturale

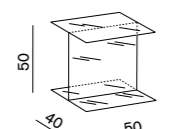
CE02 cemento antracite



st. germain - JTA02



dimensioni / dimensions



finiture basamento / finishes of base

finiture piano / finishes of top

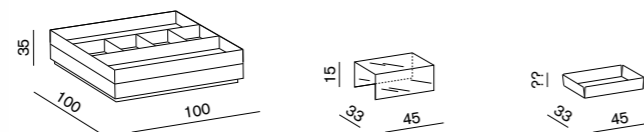
VE02 cristallo bronzato



st. germain - JTA01 - JTE01/ 02



dimensioni / dimensions



finiture basamento / finishes of base

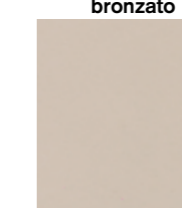
finiture piano / finishes of top

finiture accessori / accessory finishes

LE05 eucalipto

VE02 cristallo bronzato

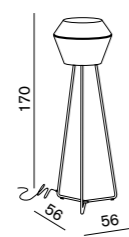
CR02 marrone



darling - JLA04



dimensioni / dimensions



finiture struttura / finishes of structure

finiture paralume / finishes of lampshades

finiture bordo / edge finishes

ME09 laccato nero

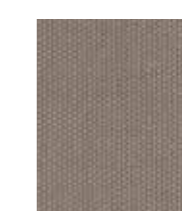
bianco ghiaccio

equipe 018

emporio 007

emporio 046

tessuto nero



Designer

Stefano Spessotto & Lorella Agnoletto:
*Elliot / Sanders / Lennox / Sanders Air
Club / Darling / Verve*

Daniele Lo Scalzo Moscheri:
*St. Germain
St. Germain*

Concept and Graphic Design

ID_Alzo

Photo

Matteo Imbriani
Claudio Rocci
Riccardo Munarin

Styling

Patrizia Toffolo

Fotolito

Luce Group

Stampa

Grafiche Antiga spa

Giugno 2016

**Dire
Italia**