



# Complementi

2015\_2016

**Ditre**  
**italia**  
SOFA SO GOOD



# Complementi

---

2015\_2016



**Stile unico,  
forme  
molteplici.**

*Unique style, many shapes.*

*Einzigartiger Stil, vielzählige Formen.*

*Un style unique, des formes multiples.*



# complementi

*complementary furniture*

—



fred \_\_10-17



jim \_\_18  
24-29  
32-35



alan \_\_18-23



bob \_\_24-25  
32-33  
36-39

4  
\_complementi\_



clark \_\_24-25  
30-31  
gray \_\_30-31



david \_\_10-16



eclético \_\_64-67



kanaha \_\_52-55

5  
\_complementi\_

**complementi**  
*complementary furniture*

—



kevin \_40-45



loman \_56-61



kevin \_40-45



nick \_62-63



monolith \_46-51



linear \_76-83



urban \_68-75



round \_84-87

**complementi**  
*complementary furniture*

—



**cushions**\_100\_102



**hunt**\_32\_34

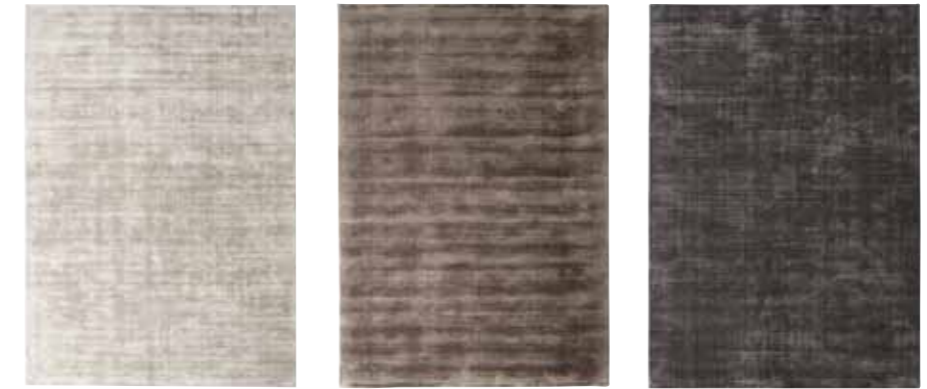
52\_53

88\_89

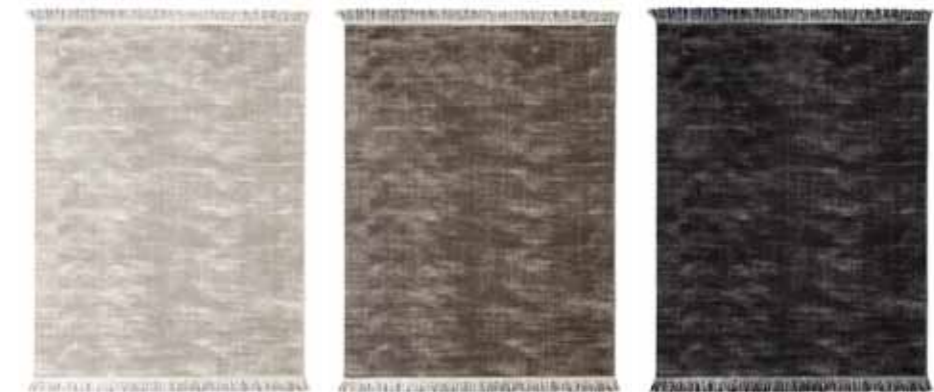
**lamb**\_18\_19

40\_41

88\_89



**nolan**\_92\_93



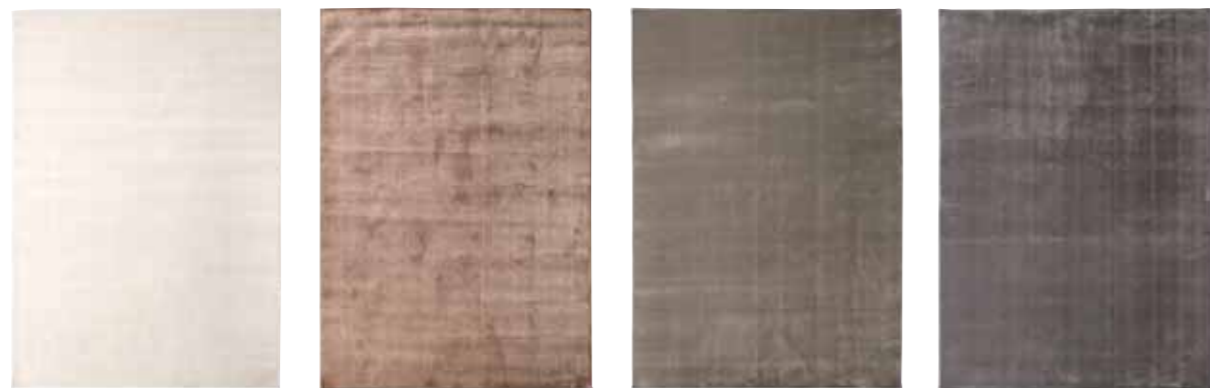
**nolan  
elegant**\_92\_93



**carter**\_96\_97



**variant**\_94\_95



**manifold**\_98\_99



**west**\_90\_91



*serie*  
**fred + david**

La serie David e la serie Fred hanno nel particolare disegno del piede "a ponte", il loro tratto distintivo. Il loro styling è pensato per coordinarsi perfettamente al divano Miller.

*The distinctive feature of the David and Fred lines is the special design of the "bridge" shaped legs. Their style has been designed to coordinate perfectly with the Miller sofa.*

*Das hervorragende Merkmal der Produktreihen David und Fred ist der außergewöhnliche Entwurf des „brückenförmigen“ Fußes. Das Styling der Elemente ist perfekt auf das Sofa Miller abgestimmt.*

*La série David et la série Fred voient dans le dessin particulier du pied « en forme de pont », leur trait distinctif. Leur style a été pensé pour se coordonner parfaitement au canapé Miller.*



*serie fred*

\_l w 154 p d 54 h 76\_

\_l w 204 p d 54 h 76\_

\_l w 104 p d 54 h 127\_



*serie david*

\_l w 40 p d 40 h 43\_

\_l w 80 p d 80 h 27\_

\_l w 108 p d 80 h 27\_

\_l w 108 p d 38 h 43\_







I piani dei tavolini David sono caratterizzati da una sagoma morbida e priva di spigoli, sottolineata dalla particolare lavorazione del bordo con taglio inclinato. Disponibili in marmo Dark Emperador, Carrara e nei tre laccati Gesso, Antracite e Testa di Moro.

*The softly-rounded shape of the David tabletops are set off by their special, smooth, bevelled edges. Available in Dark Emperador and Carrara marble and in the three Chalk, Anthracite and Very dark brown lacquers.*

*Die Platten der Beistelltische David zeichnen sich durch eine weiche Form ohne scharfe Ecken aus, die durch die besondere Bearbeitung der schräg geschnittenen Kante zusätzlich betont wird. Lieferbar in Marmor Dark Emperador, Carrara und in den drei Lackauführungen Gesso, Antracite und Testa di Moro.*

*Les plateaux des tables basses David se caractérisent par une forme adoucie sans arêtes, soulignée par le façonnage particulier du chant incliné. Réalisables en marbre Dark Emperador ou Carrara et dans les trois finitions laquées Gesso, Antracite et Testa di Moro.*



*serie fred + david + hunt*

\_l w 108 p d 108 h 27\_

\_l w 40 p d 40 h 43\_





*serie*  
**jim + alan + lamb**





*serie alan*

Tavolino dall'estetica essenziale, che gioca sui pieni e vuoti e sulla ricercatezza dei piani con bordi smussati. La sua versatilità gli consente di montare diversi piedini e di abbinarsi esattamente ai divani Foster, Kris e Shade.

*A minimalist coffee table that plays on full and empty volumes and on the refined bevelled edges of the tops. It is versatile enough to mount various legs and go perfectly with the Foster, Kris and Shade sofas.*

*Beistelltisch mit essentieller Ästhetik, der mit vollen und leeren Flächen spielt und durch die abgerundeten Kanten der Platten hervorsteicht. Seine Vielseitigkeit ermöglicht die Montage von verschiedenen Füßen, wodurch er perfekt zu den Sofamodellen Foster, Kris und Shade passt.*

*Table basse avec une esthétique épurée, qui joue avec les pleins et les vides et avec le raffinement des plateaux à chants biseautés. Sa flexibilité lui permet d'opter entre différents types de pieds et de s'associer parfaitement aux canapés Foster, Kris et Shade.*

\_l w 98 p d 98 h 30\_



*serie alan*

**foster**



**kris**



**shade**





*serie alan*





*serie*  
**jim + clark + bob**







## serie jim

Jim è una serie di madie e contenitori disponibili in diverse misure e finiture laccate, impreziosite dall'inserito a giorno in legno Eucalipto. Anch'esse studiate per montare diversi piedini e abbinarsi ai divani Foster, Kris, Shade e Dalton.

*Jim is the name of a range of sideboards and units available in various sizes and lacquered finishes, beautified by an open, Eucalyptus wood, insert. They are also designed to mount various legs to match the Foster, Kris, Shade and Dalton sofas.*

*Jim ist eine Produktreihe von Sideboards und Möbelementen in verschiedenen Maßen und Lackausführungen, die durch einen offenen Fächereinsatz aus Eukalyptusholz verschönt werden. Auch sie können mit verschiedenen Füßen ausgerüstet werden und passen so genau zu den Sofas Foster, Kris, Shade und Dalton.*

*Jim est une série de buffets et de meubles de rangement, déclinés en différentes dimensions et finitions laquées et enrichis par l'élément ouvert en bois Eucalypto. Eux aussi ont été étudiés pour pouvoir utiliser différents types de pieds et s'associer aux canapés Foster, Kris, Shade et Dalton.*



serie jim

\_l w 150 p d 52 h 64\_

\_l w 200 p d 52 h 64\_

\_l w 100 p d 52 h 114\_



foster



kris



dalton



shade





*serie gray + clark*

\_l w 40 p d 40 h 48\_

\_l w 45 p d 55 h 48\_

\_ø 43 h 48\_

\_l w 40 p d 40 h 52\_







*serie*  
**jim + bob + hunt**





foster



kris



dalton



shade





foster



kris



eclético



shade



bjoux



*serie bob*

\_l w 98 p d 98 h 29\_

\_l w 130 p d 70 h 29\_

\_l w 80 p d 80 h 29\_





*serie bob*





*serie*  
**kevin + lamb**



La serie Kevin è composta da tavolini di forme e misure diverse, dal disegno estremamente informale. Questa caratteristica li rende versatili e trasversali, a seconda che abbiano il piano laccato, oppure in legno o in prezioso marmo.

*The Kevin line consists of very informal coffee tables in different shapes and sizes. This feature makes them versatile and a perfect complement to any style thanks to their lacquered, wood or precious marble tops.*

*Die Produktreihe Kevin besteht aus Beistelltischen mit unterschiedlichen Formen und Größen, deren gemeinsamer Nenner ein besonders zwangloser Entwurf ist. Dieses Merkmal macht die Tische vielseitig und je nach Art der Platte - lackiert, in Holz oder aus kostbarem Marmor - raumübergreifend einsetzbar.*

*La série Kevin se compose de tables basses déclinées en différentes formes et dimensions, au design extrêmement informel. Cette caractéristique les rend polyvalents et transversaux selon que l'on opte pour le plateau laqué, en bois ou bien en marbre pour une solution plus précieuse.*



*serie kevin*

\_ø 43 h 56\_

\_l w 50 p d 50 h 56\_

\_ø 85 h 34\_

\_l w 130 p d 80 h 34\_

\_l w 70 p d 70 h 34\_

\_l w 98 p d 98 h 34\_

\_l w 88 p d 76 h 34\_



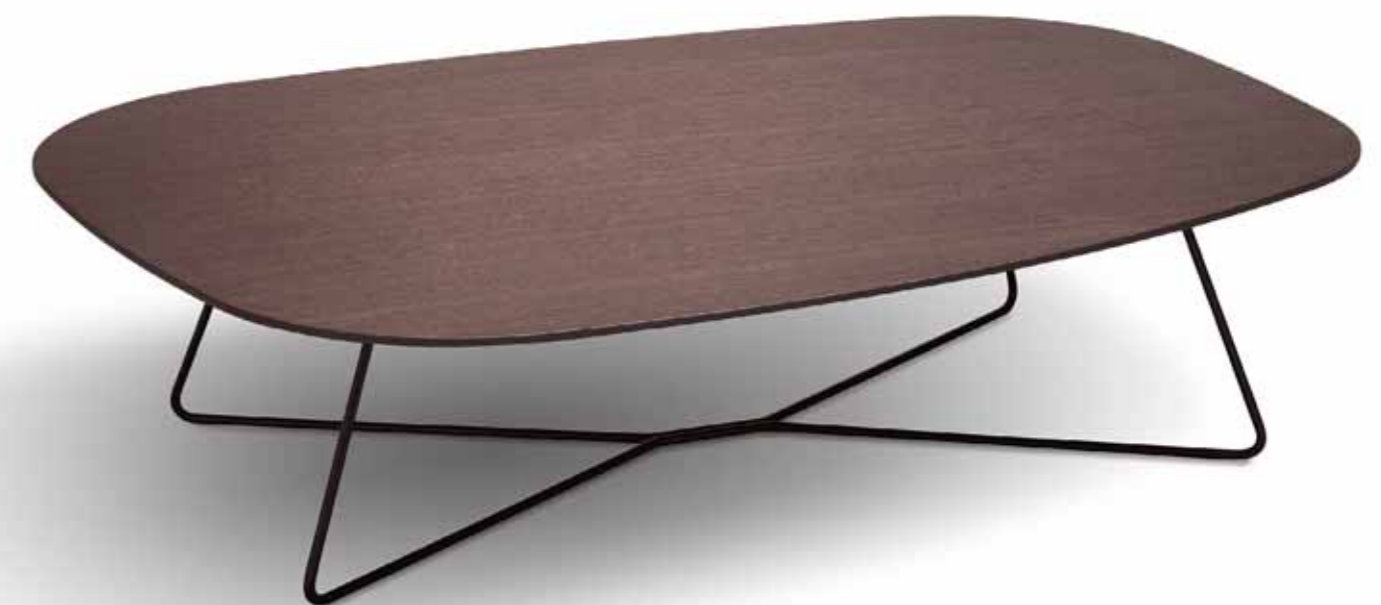




*serie kevin*

\_l w 135 p d 96 h 34\_

\_l w 117 p d 104 h 34\_





*serie*  
**monolith**





*serie monolith*

\_l w 50 p d 40 h 44\_

\_ø 52 h 53\_

\_ø 82 h 37\_





*serie monolith*

\_l w 189 p d 5 h 102\_

\_l w 50 p d 40 h 44\_





*serie*  
**kanaha + fred + hunt**







*serie kanaha*

\_ø 50 h 47\_

\_ø 50 h 44\_





*serie*  
**nick + loman + hunt**





*serie loman*

\_l w 38 p d 41 h 52\_

\_l w 95 p d 47 h 32\_

\_l w 161 p d 23 h 32\_



Serie di accessori pensati per i divani Loman e Bijoux, che si compone di libreria, ripiani e tavolino di servizio in lamiera verniciata.

*A line of accessories made up of bookcases, shelves and a painted metal side table designed for the Loman and Bijoux sofas.*

*Eine für die Sofamodelle Loman und Bijoux entworfene Zubehörreihe, die Bücherregale, Fachböden und Beistelltische aus lackiertem Blech umfasst.*

*Série d'accessoires pensés pour les canapés Loman et Bijoux et se composant de bibliothèques, de plans de dépose et de tables d'appoint en tôle laquée.*







*serie loman*





*serie nick*

\_l w 111 p d 111 h 38\_

\_l w 111 p d 81 h 38\_

\_l w 50 p d 50 h 38\_

\_l w 112 p d 38 h 40\_

\_l w 112 p d 38 h 40\_

\_l w 50 p d 38 h 6\_





*serie*  
**eclético + alan + jim**





*serie eclético*

\_l w 29 p d 57 h 52\_

\_l w 29 p d 57 h 42\_





*serie*  
**urban + lamb**









*serie urban*

Serie di accessori pensata per il divano Urban, che si compone di librerie in 4 misure e di uno scrittoio libero. Le librerie basse una volta accostate fra loro, danno vita ad un tavolino che può essere collocato con qualsiasi divano, come anche lo scrittoio.

*A line of accessories consisting of bookcases in four sizes and of a freestanding desk, designed for the Urban sofa. When standing back-to-back, the low bookcases become a coffee table that can be used with any sofa, as is true of the freestanding desk.*

*Eine Zubehörreihe für das Sofa Urban, die aus Bücherregalen in verschiedenen Größen und einem frei stehendes Schreibpult besteht. Die niedrigen Bücherregale können nebeneinandergestellt werden und bilden so einen Ablagetisch, der mit jedem Sofa harmoniert und auch als Schreibpult einsetzbar ist.*

*Série d'accessoires pensés pour le canapé Urban se composant de bibliothèques déclinées en 4 dimensions et d'une bureau indépendant. L'assemblage des bibliothèques basses donne vie à une table basse qui peut être utilisée avec n'importe quel canapé, tout comme la bureau.*





*serie urban*





*serie*  
**linear**

\_l w 73 p d 75 h 99\_



**76**  
\_complementi\_





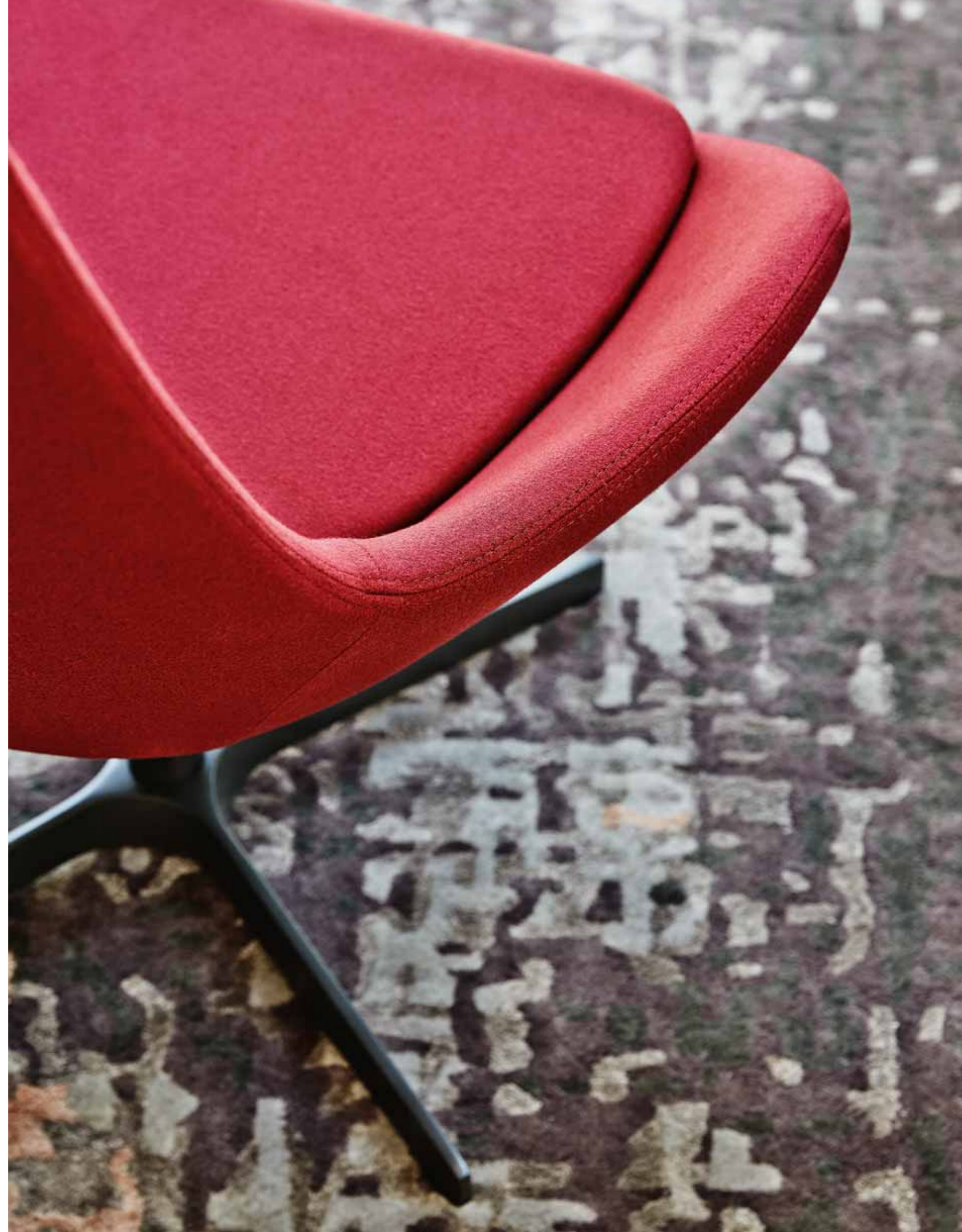
## *serie linear*

La poltrona Linear rievoca linee e forme del passato, riviste in chiave moderna. Il guscio avvolgente e lo schienale alto la rendono estremamente comoda. Disponibile con basamento girevole in metallo oppure basamento in legno Eucalipto.

*The Linear chair brings to mind classic shapes, made over in a modern key. The wrap around seat and the tall backrest make it very comfortable. Available with a swivel base in metal or in Eucalyptus wood.*

*Der Sessel Linear zeigt sich mit Linien und Formen der Vergangenheit, die auf moderne Weise überarbeitet wurden. Die einhüllende Schale und die hohe Rückenlehne machen das Modell ausgesprochen bequem. Erhältlich mit drehbarem Untergestell aus Metall oder mit Untergestell aus Eukalyptusholz.*

*Le fauteuil Linear évoque des lignes et des formes du passé, revisitées en style contemporain. La coque enveloppante et le dossier haut le rendent extrêmement confortable. Disponible avec piètement pivotant en métal ou bien avec piètement en bois Eucalypto.*







*serie linear*



*\_l w 73 p d 75 h 94\_*

**81**  
*\_complementi\_*





## *serie linear*

Linear può essere rivestita in tessuto o pelle, e nella particolare versione "mix" con tessuto e pelle insieme, che ne valorizza l'aspetto grazie ai dettagli della confezione.

*Linear is available leather or fabric upholstered or in the special mixed version featuring fabric and leather together that enhances its beauty thanks to the detailed workmanship.*

*Linear kann mit Stoff oder Leder bezogen werden, bei der Version „Mix“ aus Leder und Stoff kommt hingegen dank der sorgfältigen Verarbeitung die Schönheit der Form besonders gut zur Geltung.*

*Le fauteuil Linear peut être revêtu soit en tissu soit en cuir et, dans la version « Mix », en tissu et en cuir qui en valorise l'aspect grâce à une confection soignée.*



*serie*  
**round**



\_l w 79 p d 88 h 95\_

**84**  
\_complementi\_





## *serie round*

Round è una poltrona dalle forme avvolgenti, di proporzioni importanti ma estremamente calibrate, che danno un forte senso di accoglienza. Può essere rivestita in tessuto o pelle e nella particolare versione "mix" con tessuto e pelle insieme; disponibile con l'elegante basamento in legno Eucalipto.

*The Round chair has a wraparound shape with imposing but extremely well-balanced proportions that give it a very cosy appeal. It is available leather or fabric upholstered or in the special mixed version featuring fabric and leather together. It also comes with an elegant Eucalyptus wood base.*

*Round ist ein Sessel mit weichen, einhüllenden Formen und eindrucksvollen, aber trotzdem ausgewogenen Proportionen, der sofort zum Ausruhen einlädt. Er kann mit Stoff oder Leder bezogen werden und steht auch in der Version „Mix“ aus Leder und Stoff zur Auswahl. Das elegante Untergestell besteht aus Eukalyptusholz.*

*Round est un fauteuil aux formes enveloppantes, avec des proportions importantes, mais très équilibrées, qui donnent une forte sensation d'accueil. Il peut être revêtu soit en tissu soit en cuir et, dans la version « Mix », en tissu et en cuir. Disponible avec l'élégant piètement en bois Eucalypto.*





*serie*  
**lamb + hunt**

\_ø 55 h 172\_

\_ø 61 h 185\_

\_ø 43 h 68\_





*serie*  
**west**



Tappeti finitura Beige,  
Marrone e Cenere.

*Carpet with beige, brown  
or ash ending.*

*Teppiche Farbe Beige,  
Braun und Aschgrau.*

*Tapis avec finissage beige,  
marron ou gris.*





*serie*  
**nolan + nolan elegant**



Tappeti finitura Perla,  
Tortora e Carbone.

*Pearl, dove-grey and  
charcoal finish rugs.*

*Teppiche Ausführung  
Perla, Taubengrau und  
Koblenschwarz.*

*Tapis finition perle,  
tourterelle et charbon.*





*serie*  
**variant**



Tappeti finitura Bianco,  
Glicine, Bronzo e Grigio.

*Carpets with white,  
wisteria colour, bronze  
or grey ending.*

*Teppiche in Weiß,  
Glyzine, Bronze und grau.*

*Tapis avec finissage blanc,  
glycine, bronze ou gris.*



*serie*  
**carter**



Tappeti finitura Beige,  
Marrone e Cenere.

*Carpet with beige, brown  
or ash ending.*

*Téppiche Farbe Beige,  
Braun und Aschgrau.*

*Tapis avec finissage beige,  
marron ou gris.*





*serie*  
**manifold**



Tappeti finitura Avorio,  
Cenere, Cipria e Argento  
rifiniti bordati con filo  
in tinta.

*Carpets with ending  
in ivory, ash or silver  
hemmed with dyed  
strings.*

*Teppiche in Elfenbein,  
Asche, Puder und Silber  
mit Keder in gleicher  
Farbe.*

*Tapis avec finissage  
en ivoire, cendre ou  
argent ourlés avec cordes  
colourées.*







*serie cushions*



a saponetta / *knife edged / abgerundet / forme savonnette*

**40** l w 40cm p d 15cm h 40cm  
**50** l w 50cm p d 15cm h 50cm  
**60** l w 60cm p d 15cm h 60cm  
**53** l w 50cm p d 15cm h 30cm



a scatola per schienale e laterale / *boxed edged for back and side / flach für Rückenlehne und seitlich / carré pour dossier et accouider*

**H1** l w 55cm p d 15cm h 55cm  
**H5** l w 45cm p d 15cm h 36cm



a scatola per schienale con zip / *boxed edged for back with zip fastener / flach für Rückenlehne mit Zippverschluss / carré pour dossier avec fermeture éclair*

**H1** l w 55cm p d 15cm h 55cm  
**C1** l w 55cm p d 15cm h 55cm



a saponetta con bordo / *knife edged with piping / abgerundet mit Kante / forme savonnette avec ganse*

**4B** l w 40cm p d 15cm h 40cm  
**5B** l w 50cm p d 15cm h 50cm  
**6B** l w 60cm p d 15cm h 60cm  
**54** l w 50cm p d 15cm h 30cm



a scatola / *boxed edged / flach / carré*

**H2** l w 45cm p d 15cm h 45cm



a scatola con zip / *boxed edged with zip fastener / flach mit Zippverschluss / carré avec fermeture éclair*

**C2** l w 45cm p d 15cm h 45cm



in piuma / *feather filled / aus Daune / en plumes*

**5P** l w 48cm p d 15cm h 48cm  
**6P** l w 60cm p d 15cm h 60cm



a saponetta / *knife edged / abgerundet / forme savonnette*

**H3** l w 45cm p d 15cm h 35cm  
**H4** l w 50cm p d 15cm h 25cm



rotondo con zip / *round with zip fastener / rund mit Zippverschluss / rond avec fermeture éclair*

**C6** diam. 50cm



## cartella materiali

### finiture piedini finishes of feet



con profilo / with piping / mit Einfassung / avec passepoil

**4Q** l w 45cm p d 15cm h 45cm  
**5Q** l w 55cm p d 15cm h 55cm



con volant / with border / mit Volant / avec volant

**5V** l w 50cm p d 10cm h 50cm  
**6V** l w 55cm p d 10cm h 55cm



cilindro / bolster cushion / zylinderförmig / rouleau

**Z1** l w 18cm p d 45cm h 18cm



cilindro con bordo / bolster cushion with piping / zylinderförmig mit Kante / rouleau avec ganse

**Z2** l w 18cm p d 45cm h 18cm



cilindro con bottone / bolster cushion with button / zylinderförmig mit Knopf / rouleau avec bouton

**Z4** l w 18cm p d 45cm h 18cm



cilindro con bordo e bottone / bolster cushion with piping and button / zylinderförmig mit Kante und Knopf / rouleau avec ganse et bouton

**Z5** l w 18cm p d 45cm h 18cm

Per il rivestimento dei cuscini decorativi, Ditreitalia propone una ricca gamma di tessuti accuratamente selezionati tra le migliori proposte del mercato in linea con le tendenze e le evoluzioni stilistiche nel campo tessile.

*For covering the decoration cushions, Ditreitalia offers a wide range of fabrics, carefully selected among the best market proposals updated with the trends and the style evolutions in the textile field.*

*Um die kleinen Kissen zu überziehen, bietet Ditreitalia eine umfangreiche Auswahl von Stoffen, die unten den besten auf dem Markt sorgfältig ausgewählt werden, in Linie mit den Stil-Tendenzen und Entwicklungen im Textilbereich.*

*Pour le revêtement des petits coussins avec décors, Ditreitalia propose une riche gamme de tissus soigneusement sélectionnés entre les meilleures propositions du marché en ligne avec les tendances et les évolutions stylistiques dans le textile.*

#### dalton



Cromo lucido ME04  
 Cromo nero ME05  
 Ferro ossidato ME06

#### foster



Cromo lucido ME04  
 Cromo nero ME05  
 Ferro ossidato ME06

#### eclético



Cromo lucido ME04  
 Cromo nero ME05

#### kris



Antracite ME01  
 Laccato gesso ME02  
 Testa di moro ME03  
 Cromo lucido ME04  
 Cromo nero ME05

#### bijoux



Cromo nero

#### shadè

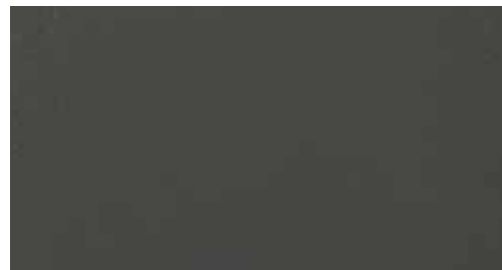


Antracite ME01  
 Laccato gesso ME02  
 Testa di moro ME03  
 Cromo lucido ME04  
 Cromo nero ME05



# cartella materiali

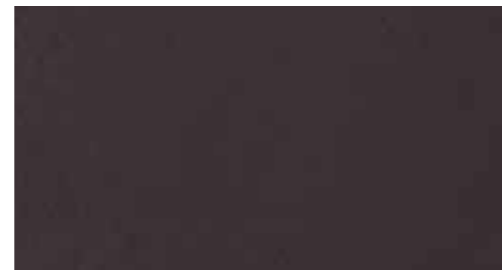
## finiture metalliche metallic finishes



ME01 antracite



ME02 gesso



ME03 testa di moro



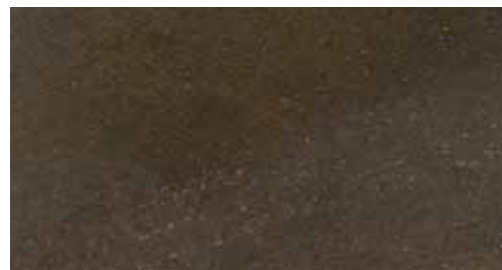
ME04 cromo lucido



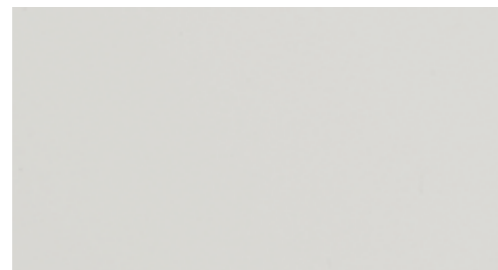
ME05 cromo nero



ME06 ferro ossidato



ME07 bronzato



ME08 laccato bianco



ME09 laccato nero

## marmi marble

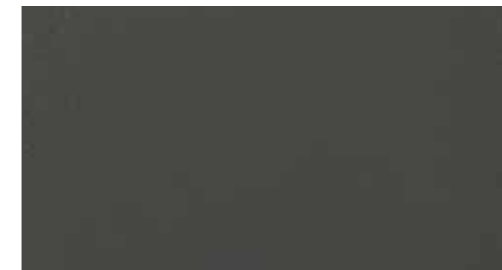


MA01 dark emperador

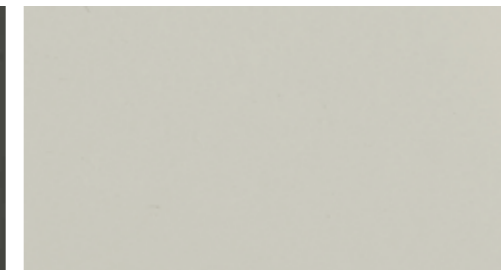


MA02 carrara bianco

## finiture laccate lacquered finishes



LE01 antracite



LE02 gesso

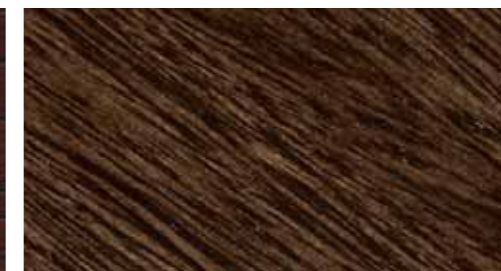


LE03 testa di moro

## legni woodwind



LE04 wengè



LE05 eucalipto



LE06 acero



LE07 noce



LE08 tabacco

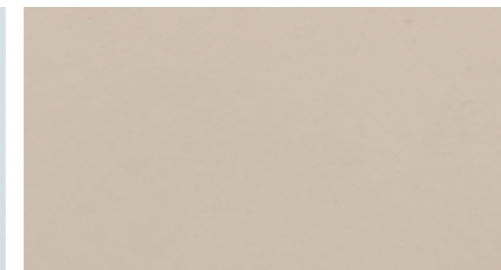
Ditreitalia si riserva la facoltà di apportare, in ogni momento e senza preavviso, ogni modifica ritenuta utile al miglioramento dei propri prodotti. La riproduzione dei colori è da ritenersi puramente indicativa.

*Ditreitalia is entitled to make any modification considered useful to improve its products at any time and without notice. All printed colours are purely indicative.*

## vetri glass



VE01 cristallo



VE02 cristallo bronzato

*Ditre Italia behält sich das Recht vor, jederzeit und ohne Vorankündigung alle von ihr zur Verbesserung der eigenen Produkte als notwendig erachteten Änderungen vornehmen zu können. Die Wiedergabe der Farben dient rein hinweisenden Zwecken.*

*Ditreitalia se réserve le droit d'apporter, à tout moment et sans aucun préavis, toutes les modifications qu'elle jugera utiles pour l'amélioration de ses propres produits. La reproduction photographique des coloris n'est que purement indicative.*

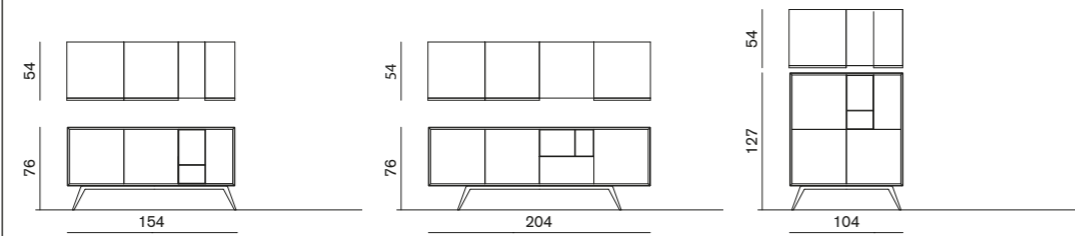


# schede tecniche

fred - JMA01 /02/03



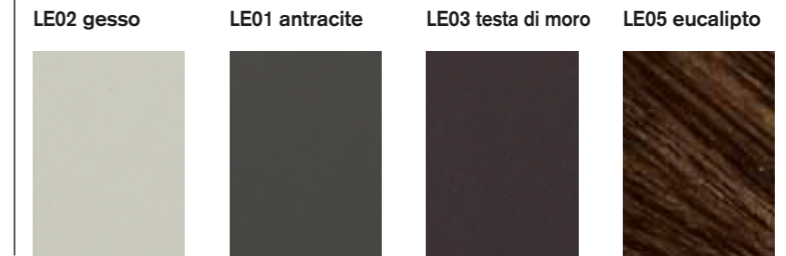
dimensioni / dimensions



finiture piedini / finishes of feet

LE05 eucalipto

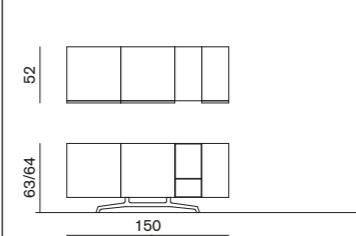
finiture / finishes



jim - JMA01 /04/07/10



dimensioni / dimensions

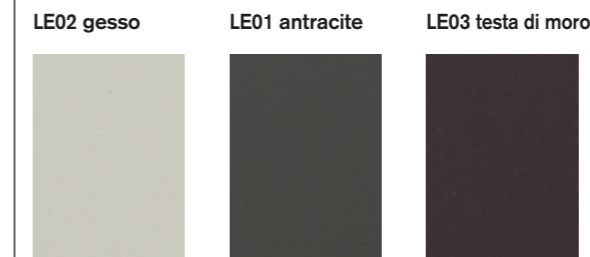


piedini / feet



shadè - H 63

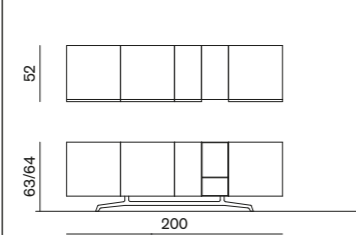
finiture / finishes



jim - JMA02 /05/08/11



dimensioni / dimensions

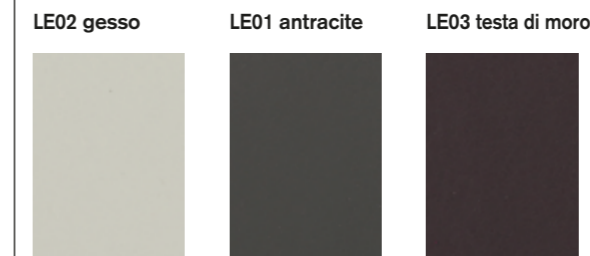


piedini / feet



shadè - H 63

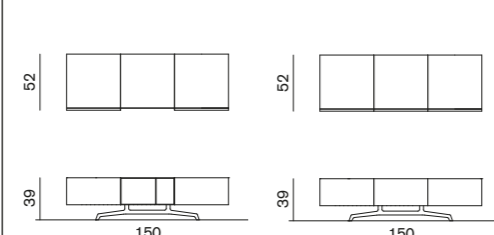
finiture / finishes



jim - JMA13 /15/17/19  
JMA14 /16/18/20



dimensioni / dimensions



piedini / feet



shadè - H 63

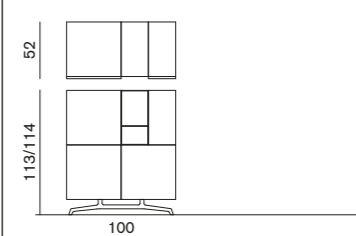
finiture / finishes



jim - JMA03 /06/09/12



dimensioni / dimensions



piedini / feet



shadè - H 113

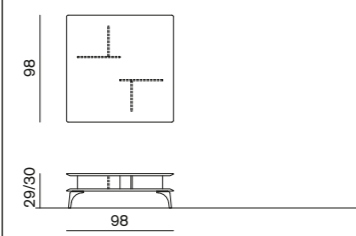
finiture / finishes



alan - JTA01 /02/03



dimensioni / dimensions



piedini / feet



finiture piano / finishes of top



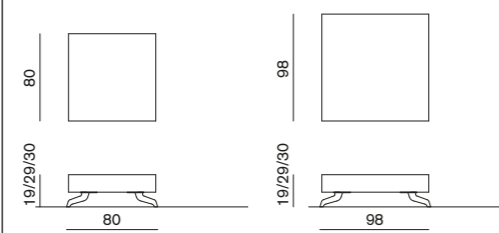


# schede tecniche

**bob** - JTA01 /04/07/10/13  
JTA02 /05/08/11/14



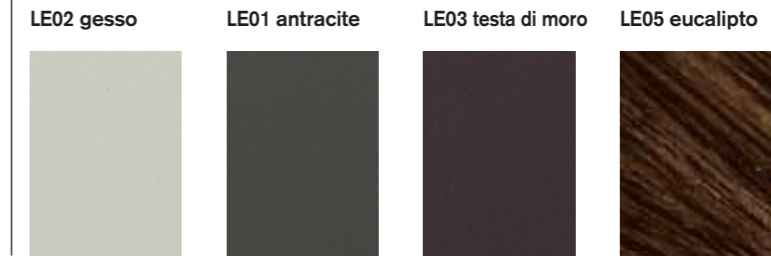
dimensioni / dimensions



pedini / feet



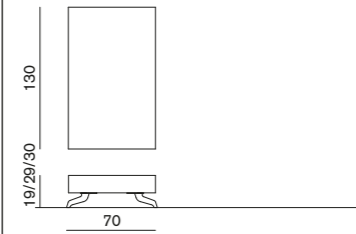
finiture piano / finishes of top



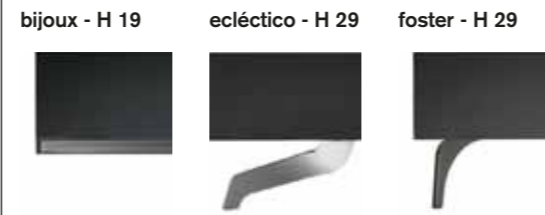
**bob** - JTA03 /06/09/12/15



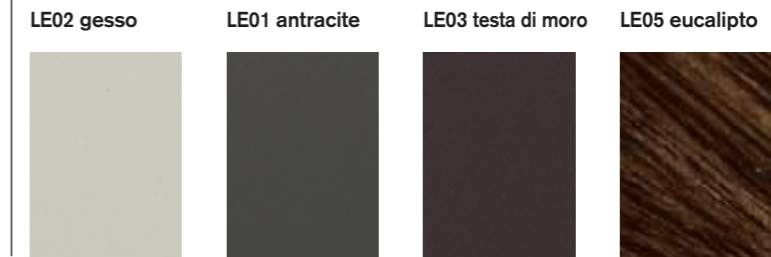
dimensioni / dimensions



pedini / feet



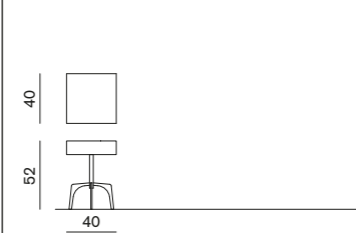
finiture piano / finishes of top



**clark** - JSE01



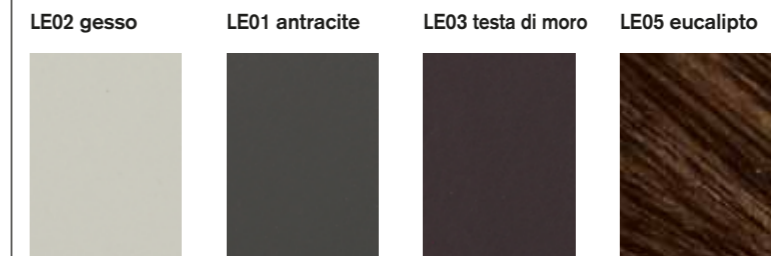
dimensioni / dimensions



finiture basamento / finishes of base

ME05 cromo nero

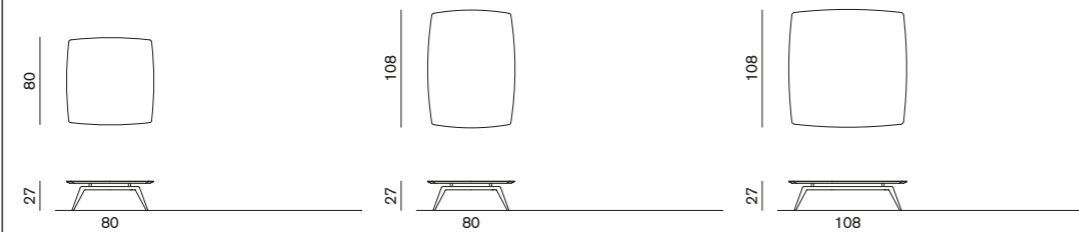
finiture piano / finishes of top



**david** - JTA01 /02/03



dimensioni / dimensions



finiture pedini / finishes of feet

LE05 eucalipto

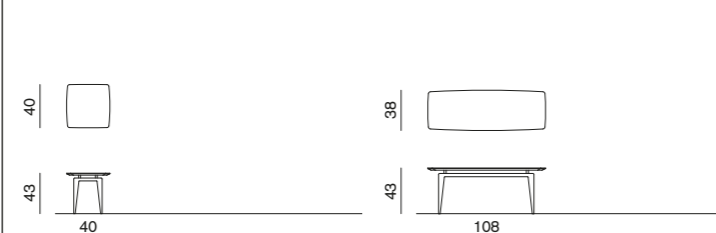
finiture piano / finishes of top



**david** - JSE01 /02



dimensioni / dimensions



finiture pedini / finishes of feet

LE05 eucalipto

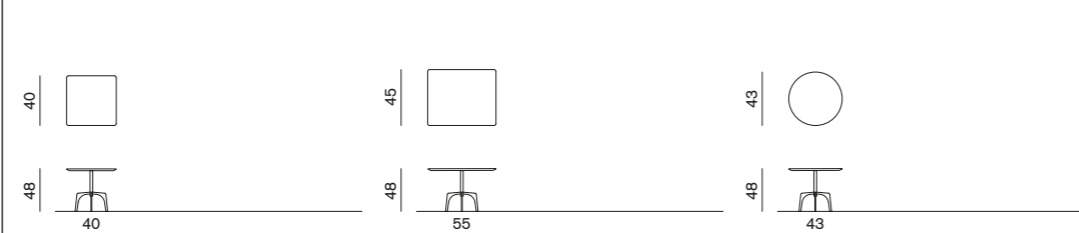
finiture piano / finishes of top



**gray** - JSE01 /02/03



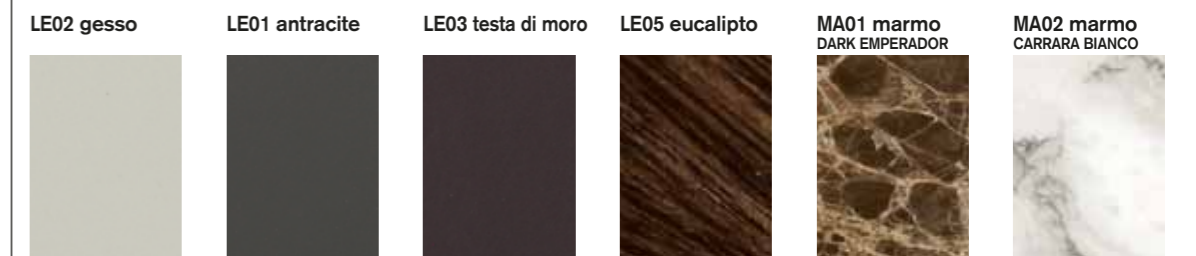
dimensioni / dimensions



finiture basamento / finishes of base

ME05 cromo nero

finiture piano / finishes of top





# schede tecniche

eclético - JSE01 /02



dimensioni / dimensions



finiture / finishes

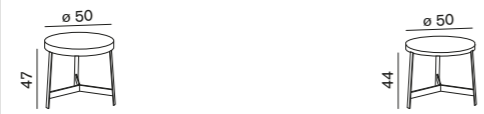
LE05 eucalipto



kanaha - JSE01 /02



dimensioni / dimensions



finiture basamento / finishes of base

ME01 antracite  
ME03 testa di moro  
ME07 bronzato

finiture piano / finishes of top

LE05 eucalipto



MA01 marmo  
DARK EMPERADOR



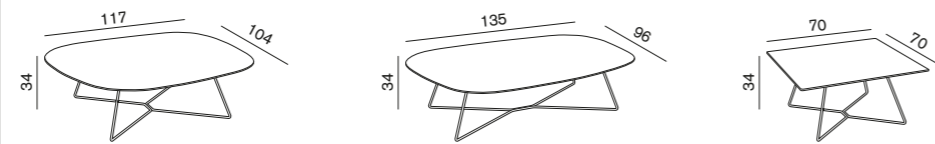
MA02 marmo  
CARRARA BIANCO



kevin - JTA01 /02/03



dimensioni / dimensions



finiture basamento / finishes of base

ME01 antracite  
ME03 testa di moro  
ME07 bronzato

finiture piano / finishes of top

LE02 gesso



LE01 antracite



LE03 testa di moro



LE05 eucalipto



MA01 marmo  
DARK EMPERADOR



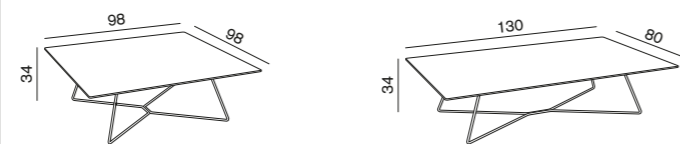
MA02 marmo  
CARRARA BIANCO



kevin - JTA04 /05/06



dimensioni / dimensions



finiture basamento / finishes of base

ME01 antracite  
ME03 testa di moro  
ME07 bronzato

finiture piano / finishes of top

LE02 gesso



LE01 antracite



LE03 testa di moro



LE05 eucalipto



MA01 marmo  
DARK EMPERADOR



MA02 marmo  
CARRARA BIANCO



kevin - JTA07 /08/09



dimensioni / dimensions



finiture basamento / finishes of base

ME01 antracite  
ME03 testa di moro  
ME07 bronzato

finiture piano / finishes of top

LE02 gesso



LE01 antracite



LE03 testa di moro



LE05 eucalipto



MA01 marmo  
DARK EMPERADOR



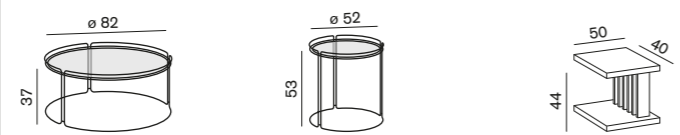
MA02 marmo  
CARRARA BIANCO



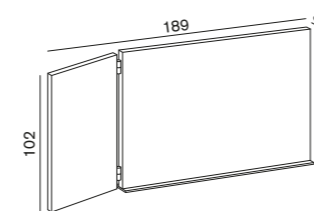
monolith - JTA01 /02/03  
JPA01



dimensioni / dimensions



pannello schienale per divano /  
back panels for sofa



finiture basamento / finishes of base

ME01 antracite  
ME03 testa di moro

finiture piano / finishes of top

LE05 eucalipto



cristallo VE02  
bronzato

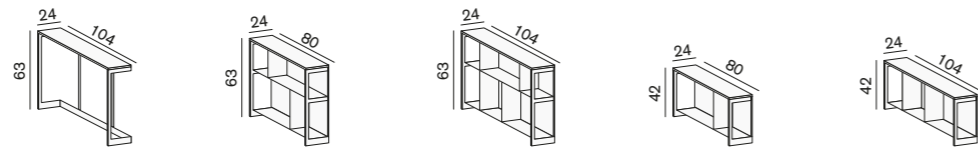




# schede tecniche

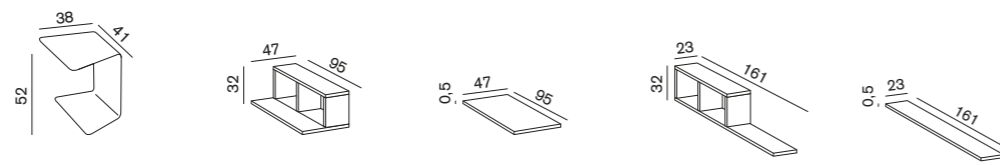
**urban** - ZO001 - ZL100 /200/300/400

dimensioni / dimensions



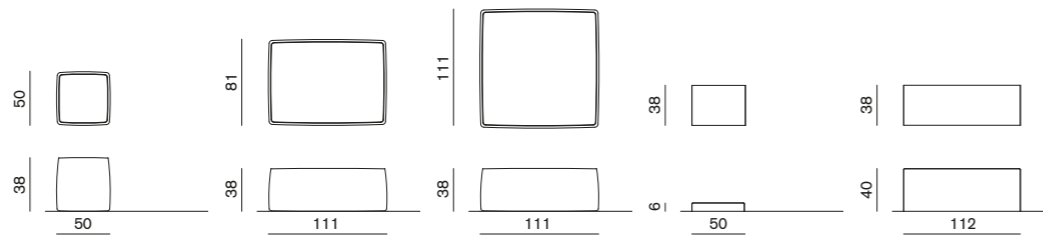
**loman** - ZT000 - ZL003 /006  
ZV003 /006

dimensioni / dimensions



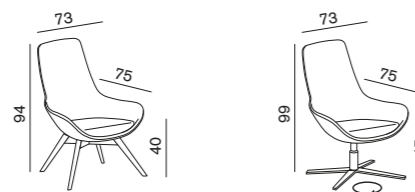
**nick** - U1001 /1000/100M - JTA01 /02

dimensioni / dimensions



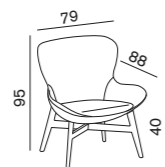
**linear** - P1000 / P1N00

dimensioni / dimensions



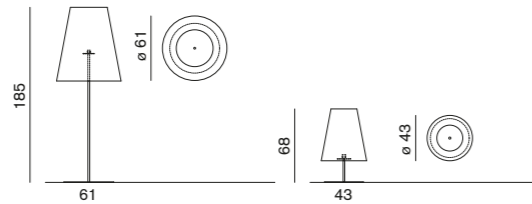
**round** - P1000

dimensioni / dimensions



**hunt** - JLA02 /03

dimensioni / dimensions



finiture struttura / finishes of structure

**ME05 cromo nero**

finiture / finishes

**LE02 gesso**



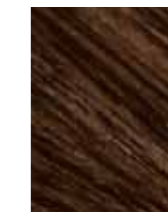
**LE01 antracite**



**LE03 testa di moro**



**LE05 eucalipto**



finiture / finishes

**ME02 gesso**



**ME01 antracite**

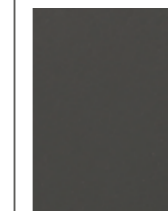


**ME03 testa di moro**



finiture piano / finishes of top

**ME01 antracite**



**ME03 testa di moro**



finiture basamento / finishes of base

**LE05 eucalipto**  
(LINEP1000)

**ME01 antracite**  
**ME03 testa di moro**  
(LINEP1N00)

finiture basamento / finishes of base

**LE05 eucalipto**

finiture struttura / finishes of structure

**ME08 laccato bianco**  
**ME09 laccato nero**

finiture paralume / finishes of lampshades

**bianco ghiaccio**



**equipe 018**



**emporio 007**



**emporio 046**



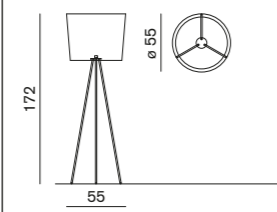


# schede tecniche

**lamb** - JLA01



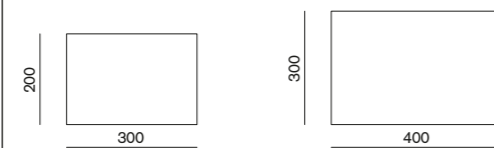
dimensioni / dimensions



**west** - JTP10 /11



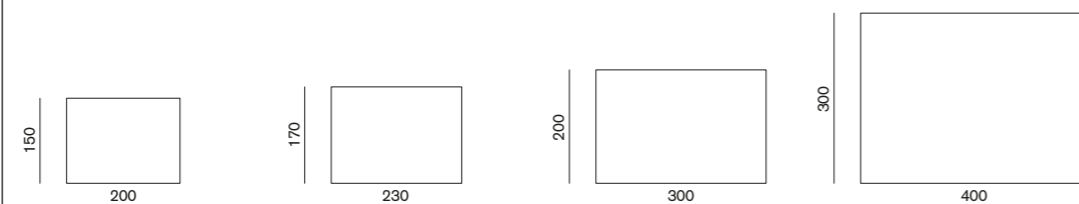
dimensioni / dimensions



**manifold** - JTP01 /02/03/04



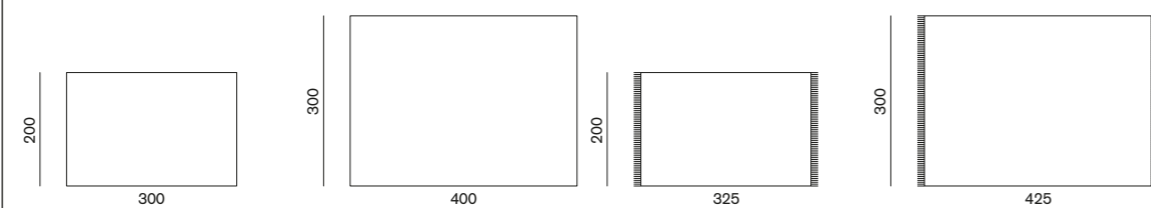
dimensioni / dimensions



**nolan**  
**nolan elegant** - JTP12 /13/14/15



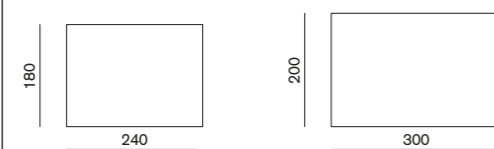
dimensioni / dimensions



**variant** - JTP08 /09



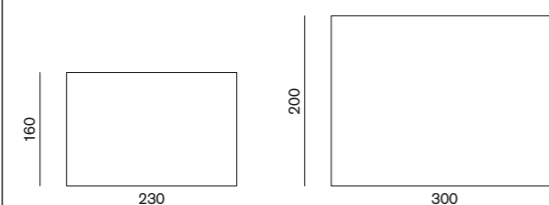
dimensioni / dimensions



**carter** - JTP06 /07



dimensioni / dimensions



finiture struttura / finishes of structure

ME08 laccato bianco  
ME09 laccato nero

finiture paralume / finishes of lampshades

bianco ghiaccio



equipe 018



emporio 007



emporio 046



finiture / finishes

beige 201



testa di moro 202



cenere 203



finiture / finishes

avorio 61



cipria 48



argento 73



cenere 74



finiture / finishes

perla 378



tortora 387



carbone 385



perla 478



tortora 487



carbone 485



finiture / finishes

bianco 01



glicine 06



bronzo 13



grigio 09



finiture / finishes

beige 101



testa di moro 102



cenere 103





**Designer**

Stefano Spessotto & Lorella Agnoletto:

*Alan / Bob / Clark / David / Eclettico / Fred / Gray / Hunt / Jim / Lamb /  
Loman / Nick / Urban / West*

Daniele Lo Scalzo Moscheri:

*Kanaha / Monolith*

Edi & Paolo Ciani Design:

*Kevin / Linear / Round*

**Concept and Graphic Design**

Marinella Dalla Colletta & ID\_Alzo Ltd

**Photo**

Matteo Imbriani

Claudio Rocci

**Styling**

Patrizia Toffolo

Laura Cazzaniga

**Fotolito**

Faenza Group spa

**Stampa**

Grafiche Antiga spa

*Settembre 2015*



**Ditre**  
**Italia**  
SOFA SO GOOD

31016 Cordignano (Treviso) Zona Industriale Via del Lavoro, 21  
Tel. +39.0438.9999 Fax +39.0438.999993 [www.ditreitalia.it](http://www.ditreitalia.it) [info@ditreitalia.it](mailto:info@ditreitalia.it)